

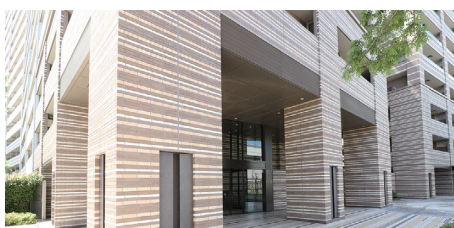
# 住むならやっぱり駅近がいい!

## 完全予約制OPEN ROOM開催 AM11:00 ~PM5:00

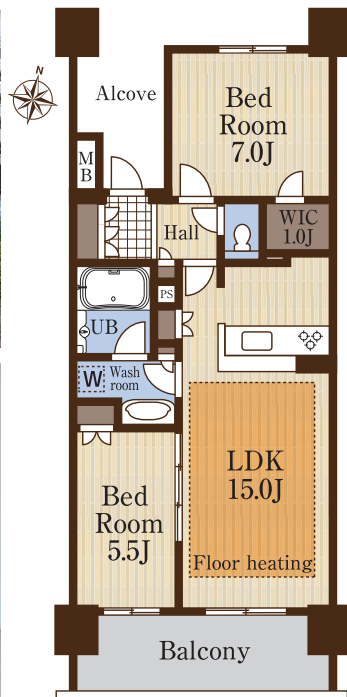
※現地スタッフは、不在のため必ず事前にご予約ください。

ザ・レジデンス津田沼奏の杜  
センターレジデンス 11階

JR総武線  
「津田沼」  
駅徒歩 7分



ゲストルーム・パーティールーム・キッズルーム・スタジオシアター等  
充実の共用施設 <エントランス>



免震構造  
大規模  
マンション

南東向き  
陽当り  
良好

近隣  
商業施設  
充実

販売価格 **4,280** 万円

住宅ローンお支払い例  
(千葉興業銀行提携ローン)

月々 **113,483** 円

- 頭金0円 ●ボーナス払い0円
- 借入金4,280万円 ●借入期間35年
- 年0.625%の変動金利

※借入には金融機関の審査がありますので、お客様の条件によっては、ご利用できない場合がございます。

■価格/4,280万円 ■交通/JR総武線「津田沼」駅徒歩7分 ■専有面積/60.90㎡(18.42坪) ■バルコニー面積/11.20㎡ ■構造/RC造(24階建11階部分) ■間取/2LDK ■築年月/H27年6月築 ■管理費/11,760円/月 ■修繕積立金/5,490円/月 ■その他費用/1,912円/月 ■駐車場/空有(5,000円~13,000円/月) ■管理形態/日勤(全部委託) ■引渡日/即可能 ■設備/東京電力・公営水道・都市ガス・本下水 ■名称/ザ・レジデンス津田沼奏の杜センターレジデンス ■所在/習志野市奏の杜2丁目 ■取引態様/媒介 ※その他費用内訳(共視聴設備利用料:270円/月、インターネット利用料:1,242円/月、共同管理運営費:400円/月)



※提携住宅ローン利用については、提携銀行の審査基準ならびにお客様の内容により異なります。また、金利については、今月の金利のため、借入日・借入条件等により異なります。詳細については、現地スタッフまでお問い合わせ下さい。

街を創造する Creative Company

貸賃 100% 塚田店 Keiyo Real Estate Development 京葉エステート株式会社

お問い合わせ  
資料のご請求は

TEL 047-429-7272

担当: 須田 ☎ 080-6800-6791

●宅地建物取引業 千葉県知事(9)第3841号 ●建設業許可 千葉県知事(般-29)36726号 ●〒273-0044千葉県船橋市行田1-48-7  
●(公社)全国宅地建物取引業保証協会会員 ●(公社)首都圏不動産公正取引協議会加盟 ●(一社)千葉県宅地建物取引業協会会員  
※広告制作中の御成約に関しましては御容赦下さい。

E-mail/keiyo@kestate.co.jp http://www.kestate.co.jp

京葉エステート 検索