

住むならやっぱり駅近がいい! OPEN ROOM開催 6/1 土・2日 AM11:00 ▶ PM5:00

グランドパーク西船橋
アルティスタ

京成本線
「東中山」
駅徒歩 **2**分



お越しの際は、エントランスにて**709号室**をお呼び下さい。



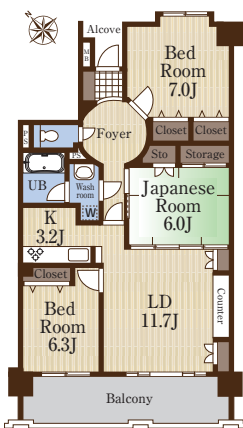
リフォーム
工事実施
浴室交換
給湯器交換
トイレ交換

専有面積
広々
80.69㎡

リビンク

葛飾小
中学区

販売価格 **3,280** 万円



ザ・レジデンス津田沼奏の杜
センターレジデンス

JR総武線
「津田沼」
駅徒歩 **7**分



お越しの際は、エントランスにて**1116号室**をお呼び下さい。

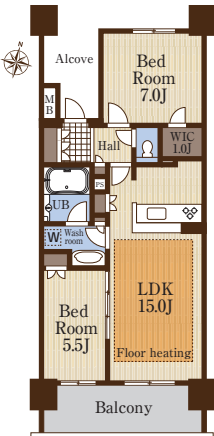


免震構造
大規模
マンション

南東向き
陽当り
良好

近隣
商業施設
充実

販売価格 **4,280** 万円



住宅ローンお支払い例
(千葉興業銀行提携ローン) 月々 **86,969**円

- 頭金0円 ●ボーナス払い0円
- 借入金3,280万円 ●借入期間35年
- 年0.625%の変動金利

※借入には金融機関の審査がありますので、お客様の条件によっては、ご利用できない場合がございます。

■価格/3,280万円 ■交通/京成本線「東中山」駅徒歩2分・JR総武線「下総中山」駅徒歩13分・「西船橋」駅徒歩15分 ■専有面積/80.69㎡(24.40坪) ■バルコニー面積/13.16㎡ ■構造/RC造(10階建7階部分) ■間取/3LDK ■築年月/H13年6月築 ■管理費/9,490円/月 ■修繕積立金/16,140円/月 ■駐車場/空有(3,500円~5,000円/月) ■管理形態/日勤(全部委託) ■引渡日/即可能 ■設備/東京電力・公営水道・都市ガス・本下水 ■名称/グランドパーク西船橋アルティスタ ■所在/船橋市東中山2丁目 ■取引態様/媒介



住宅ローンお支払い例
(千葉興業銀行提携ローン) 月々 **113,483**円

- 頭金0円 ●ボーナス払い0円
- 借入金4,280万円 ●借入期間35年
- 年0.625%の変動金利

※借入には金融機関の審査がありますので、お客様の条件によっては、ご利用できない場合がございます。

■価格/4,280万円 ■交通/JR総武線「津田沼」駅徒歩7分 ■専有面積/60.90㎡(18.42坪) ■バルコニー面積/11.20㎡ ■構造/RC造(24階建11階部分) ■間取/2LDK ■築年月/H27年6月築 ■管理費/11,760円/月 ■修繕積立金/5,490円/月 ■その他費用/1,912円/月 ■駐車場/空有(5,000円~13,000円/月) ■管理形態/日勤(全部委託) ■引渡日/即可能 ■設備/東京電力・公営水道・都市ガス・本下水 ■名称/ザ・レジデンス津田沼奏の杜センターレジデンス ■所在/習志野市奏の杜2丁目 ■取引態様/媒介 ※その他費用内訳(共視聴設備利用料:270円/月、インターネット利用料:1,242円/月、共同管理運営費:400円/月)



※提携住宅ローン利用については、提携銀行の審査基準ならびにお客様の内容により異なります。また、金利については、今月の金利のため、借入日・借入条件等により異なります。詳細については、現地スタッフまでお問い合わせ下さい。

街を創造する Creative Company

貸貸・売買 株式会社 塚田店 Keiyō Real Estate Development 京葉エステート株式会社

お問い合わせ 資料のご請求は TEL **047-429-7272**

●宅地建物取引業 千葉県知事(9)第8841号 ●建設業許可 千葉県知事(般-29)36726号 ●〒273-0044千葉県船橋市行田1-48-7 ●(公社)全国宅地建物取引業保証協会会員 ●(公社)首都圏不動産公正取引協議会加盟 ●(一社)千葉県宅地建物取引業協会会員 E-mail/keiyo@keystate.co.jp http://www.keystate.co.jp 京葉エステート 検索